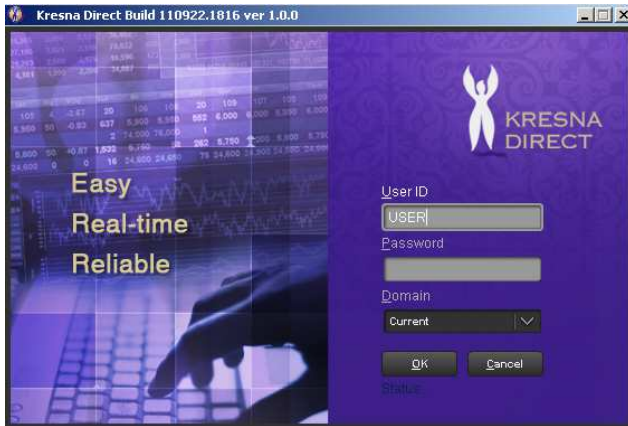


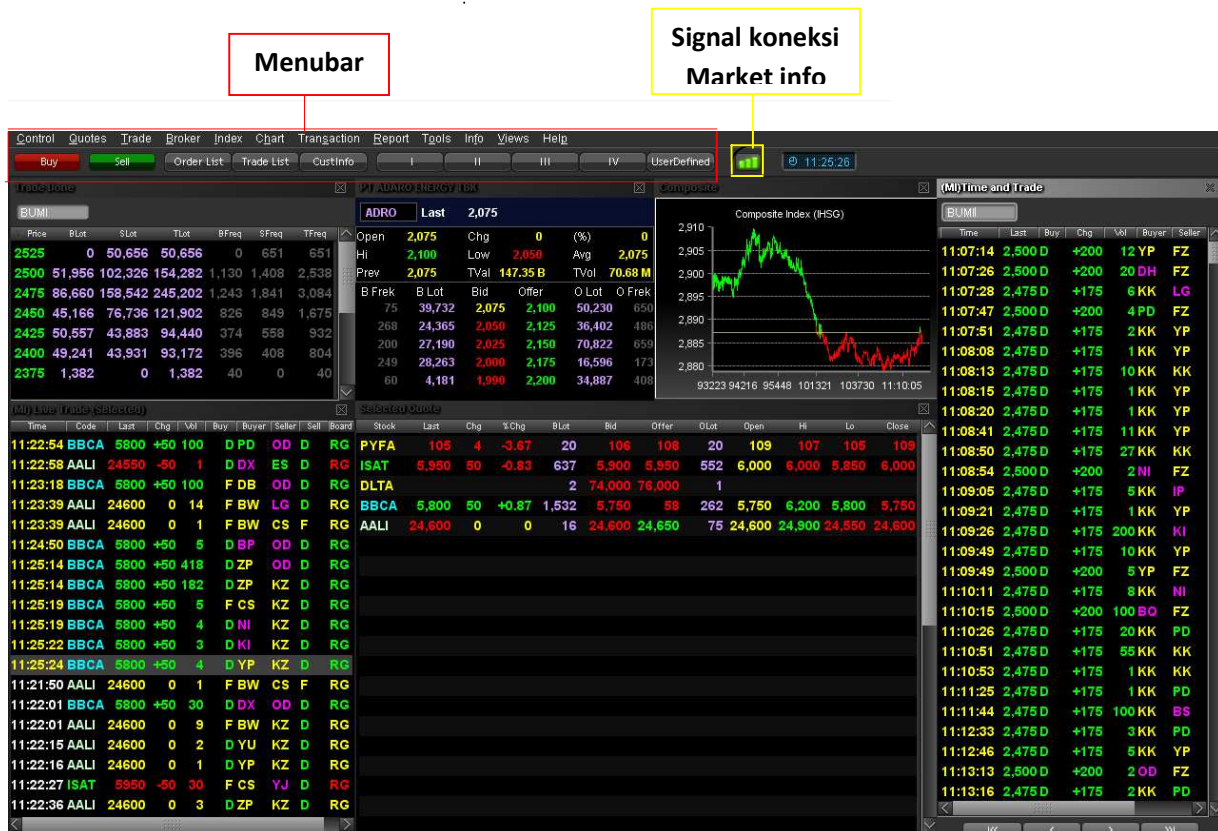
DETAIL MENU-MENU KRESNA DIRECT



Login

- Setelah melakukan instalasi program Kresna Direct, user dapat melakukan login ke dalam aplikasi.
- Masukan **USER ID** dan **Password** ke dalam kotak yang telah tersedia dan klik tombol **OK**.

Tampilan Utama Kresna Direct



Menubar

User dapat melihat tampilan market info yang disediakan Kresna Direct (seperti gambar di atas) setelah melakukan login aplikasi Kresna Direct. Di dalam menubar, terdapat semua fitur yang dimiliki oleh Kresna Direct, seperti *control, quotes, trade, broker, index, chart, transaction, report, tools, info, views, dan help*.

Control

Menu control berisi fitur pengaturan setting aplikasi Kresna Direct:

1. Lock/unlock

Kresna Direct menyediakan menu Lock/unlock dengan tujuan user dapat meninggalkan market info dan transaksi di PC (*Personal Computer*) / Notebook tanpa harus melakukan exit dari program. Dengan adanya fitur lock/unlock, kerahasiaan dan keamanan transaksi dan portfolio nasabah dapat tetap terjaga.



Prosedur aktivasi menu Lock/unlock:

- Fitur lock diakses melalui menu **CONTROL > LOCK / UNLOCK** atau dengan menekan tombol **Ctrl-L**.
- Fitur unlock diakses melalui menu **CONTROL > LOCK / UNLOCK** atau dengan menekan tombol **Ctrl-L**. Kemudian user harus memasukan password ke dalam kotak yang tersedia dan klik tombol **OK**.

2. Refresh

Kresna Direct menyediakan fasilitas sinkronisasi data order atau trade ke mesin remote Trading, apabila terjadi ketidakstabilan koneksi internet yang menyebabkan data transaksi menjadi tidak sinkron.

3. Workspace

User dapat memilih ukuran besarnya workspace sesuai dengan *screen resolution* yang digunakan pada desktop PC. Pengaturan tampilan layout atau fitur aplikasi juga dapat diatur sesuai dengan keinginan user.

Save

User dapat menyimpan setting tampilan fitur atau workspace yang telah dibuat sesuai dengan keinginannya melalui menu **CONTROL > WORKSPACE > SAVE** atau dengan menekan tombol **Ctrl-S**. Hal tersebut bertujuan agar layout fitur yang telah dibuat oleh user dapat dipanggil kembali tanpa diperlukan pengaturan ulang.

Load

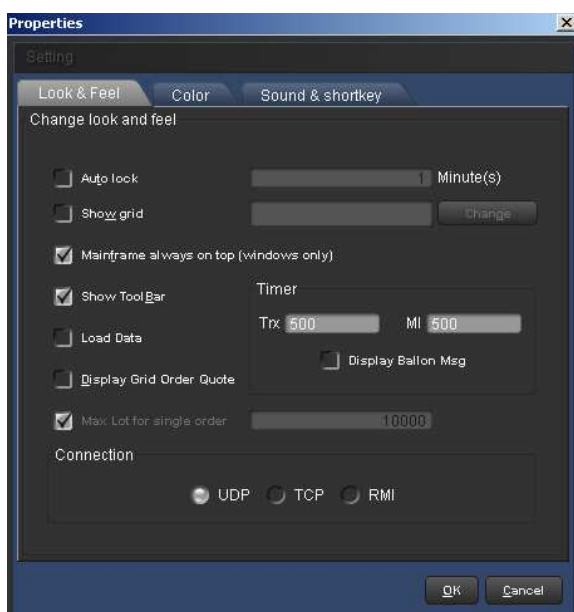
Apabila user melakukan penyimpanan workspace layout lebih dari satu, maka untuk membuka kembali file workspace tertentu dapat dilakukan dengan cara **CONTROL > WORKSPACE > LOAD** atau dengan menekan tombol **Ctrl-O**.

4. Change Password




User dapat melakukan perubahan password melalui menu **CONTROL > CHANGE PASSWORD** (password default yang diberikan Kresna Securities harus segera diganti). User harus memasukkan password lama di kotak “Password” dan mengisi password baru di kotak “**NEW PASSWORD**” dan “**CONFIRM NEW PASSWORD**”. Password dapat diganti dengan kriteria maksimal 8 karakter *abjad/numeric*.

5. Setting



Aplikasi Kresna Direct memiliki setting tampilan yang dapat diubah sesuai dengan keinginan user dari segi tampilan, warna, dan shortcut menu tertentu

6. Reconnect

Jika jaringan order via Kresna Direct mengalami terputusnya koneksi, user dapat berupaya menghubungkannya kembali dengan cara klik menu **Reconnect**. Namun bila koneksi market info Kresna Direct yang mengalami terputusnya jaringan koneksi, user dapat melakukan klik pada icon .

7. Exit



Jika user sudah tidak ingin menggunakan fasilitas online trading, silahkan menutup aplikasi Kresna Direct melalui menu **CONTROL > EXIT**.

Quotes

Kresna Direct menyediakan fasilitas untuk memantau informasi harga saham disertai dengan posisi penawaran harga bid/order beli dan harga offer/order jual.

1. Order Quote

BERLIAN LAJU TANKER TBK						
BLTA	Last	620 ↓				
Open	620	Chg	-10	(%)	-1.59	
Hi	630	Low	620	Avg	625	
Prev	630	TVal	359.94 M	TVol	580,000	
B Frek	B Lot	Bid	Offer	O Lot	O Frek	
31	2,565	610	620	437	3	
33	5,214	600	630	10,394	41	
8	1,363	590	640	8,843	37	
3	746	580	650	2,165	36	
2	951	570	660	1,907	21	

User dapat melihat informasi mengenai harga saham dan penawaran harga bid/order beli dan harga offer/order jual terhadap satu saham secara detail. Fitur order quote dapat diakses melalui **QUOTES > ORDER QUOTE** atau dengan menekan tombol **Ctrl-Q**.

Note:

Last : Pergerakan harga transaksi terkini di Bursa

Open : Harga pembukaan

Chg : Selisih harga antara harga penutupan pada hari sebelumnya dengan harga transaksi terkini di Bursa

% Chg : Persentase selisih harga antara harga penutupan pada hari sebelumnya dengan harga transaksi terkini di Bursa

Hi : Harga transaksi tertinggi yang terjadi pada saat ini

Low : Harga transaksi terendah yang terjadi pada saat ini

Avg : Harga transaksi rata-rata yang terjadi pada saat ini

Prev : Harga penutupan hari sebelumnya

TVal : Total nilai transaksi

TVol : Total volume transaksi

B Frek : Frekuensi antrian transaksi pada penawaran harga bid/beli

B Lot : Frekuensi lot pada penawaran harga bid/beli

Bid : Penawaran harga bid/beli

Offer : Penawaran harga offer/jual

O Lot : Frekuensi lot pada penawaran harga offer/jual

O Frek : Frekuensi antrian transaksi pada penawaran harga offer/jual

2. Selected Quote

Berbeda dengan menu order quote, Kresna Direct juga dapat menampilkan informasi harga saham-saham pilihan user. User dapat memasukkan kode saham yang ingin dipantau pada kolom yang tersedia dan tidak dibatasi jumlahnya. Fitur selected quote dapat diakses melalui **QUOTES > SELECTED QUOTE** atau dengan menekan tombol **Ctrl-D**.

Stock	Last	Chg	% Chg	B/Lot	Bid	Offer	O/Lot	Open	Hi	Lo	Close
AALI	24,850	250	+1.02	84	24,850	24,900	89	24,600	24,950	24,700	24,600
ADRO	2,025	65	+3.32	64,518	2,000	2,025	85,620	1,960	2,025	1,970	1,960
ASII	44,100	2,200	+5.25	4	44,100	44,150	3	41,900	44,250	42,400	41,900
BLTA	620	10	-1.59	2,565	610	620	438	630	630	620	630
BMRI	5,350	0	0	3,358	5,300	5,350	2,761	5,350	5,400	5,250	5,350
BUMI	2,325	75	+3.33	14,426	2,300	2,325	28,931	2,250	2,325	2,250	2,250
ITMG	38,900	850	+2.23	8	38,800	38,900	15	38,050	38,950	38,100	38,050
SGRO	2,650	25	+0.95	534	2,650	2,675	1,806	2,625	2,675	2,625	2,625
TLKM	8,150	100	+1.24	2,090	8,150	8,200	10,170	8,050	8,200	8,050	8,050
UNVR	12,200	50	+0.41	138	12,200	12,300	178	12,150	12,250	12,150	12,150

Trade

Menu trade berisi fitur untuk melihat transaksi harga saham yang telah terjadi di bursa efek.

1. Live Trade

Time	Code	Last	Chg	Vol	Buy	Buyer	Seller	Sell	Board
10:18:22	BDMN	5300	+100	19	D	MG	LG	D	RG
10:18:22	ANTM	2425	+25	49	D	PD	LG	D	RG
10:18:23	DOID	1110	+40	5	D	YP	YJ	D	RG
10:18:24	INAF	79	0	170	D	OD	PD	D	RG
10:18:24	INAF	79	0	200	D	OD	KC	D	RG
10:18:24	INAF	79	0	10	D	OD	YP	D	RG
10:18:24	INAF	79	0	20	D	OD	YP	D	RG
10:18:24	ASIA	102	+4	15	D	TF	DR	D	RG
10:18:25	ADRO	2000	+40	3	D	YP	PD	D	RG
10:18:25	PTBA	17650	+250	1	D	BZ	LG	D	RG
10:18:25	PTBA	17650	+250	99	D	ZP	LG	D	RG
10:18:26	ELTY	245	+5	100	D	CP	OD	D	RG
10:18:26	DEWA	106	+1	298	D	YP	ES	D	RG
10:18:26	GPRA-W	16	-1	20	D	NI	YP	D	RG
10:18:26	INCO	4725	0	1	D	YP	LG	D	RG
10:18:26	INCO	4725	0	10	D	KI	LG	D	RG
10:18:20	DOID	1110	+40	10	D	PD	YJ	D	RG
10:18:21	ELTY	245	+5	20	D	CP	IN	D	RG
10:18:21	MPPA	1250	+10	99	F	DB	AO	D	RG

User dapat melihat transaksi harga saham yang sedang terjadi di Bursa Efek Indonesia secara real time melalui menu **TRADE > LIVE TRADE** atau dengan menekan tombol **Ctrl-T**.

Note:

Time : Waktu terjadinya perdagangan suatu saham di Bursa Efek Indonesia

Code : Kode saham yang sedang diperdagangkan

Last : Pergerakan harga transaksi terakhir di bursa

Chg : Selisih harga antara harga penutupan hari sebelumnya dengan harga transaksi terakhir di bursa

Vol : Jumlah lot yang diperdagangkan di bursa

- Buy : Tipe broker yang melakukan transaksi beli (D = domestic/lokal; F= foreign/asing)
 Buyer : Kode broker yang melakukan transaksi beli
 Seller : Kode broker yang melakukan transaksi jual
 Sell : Tipe broker yang melakukan transaksi beli (D = domestic/local; F= foreign/asing)
 Board : Tipe perdagangan (RG = regular; TN = tunai; TS= tutup sendiri; NG= negosiasi)

2. Live Trade Selected

Time	Code	Last	Chg	%I	Buy	Buyer	Seller	Sell	Board
14:27:40	ASII	43850	-700	5	F	CS	CS	F	RG
14:27:40	ASII	43850	-700	3	F	CS	CS	F	RG
14:27:40	ASII	43850	-700	15	F	CS	AK	F	RG
14:27:43	BLTA	650	0	96	D	AI	OD	D	RG
14:27:43	BLTA	650	0	2	F	CS	OD	D	RG
14:28:08	BLTA	650	0	2	D	NI	OD	D	RG
14:28:21	ADRO	2150	0	20	D	NI	GI	D	RG
14:28:48	ADRO	2175	+25	40	D	SQ	AI	D	RG
14:26:53	ADRO	2150	0	10	D	NI	FZ	D	RG
14:27:00	ADRO	2150	0	250	D	NI	KK	F	RG
14:27:01	AALI	24350	-400	2	D	PD	AK	F	RG
14:27:03	ADRO	2150	0	60	D	NI	CS	F	RG
14:27:10	BLTA	650	0	25	D	AI	TF	D	RG
14:27:17	BLTA	650	0	40	D	AI	DR	D	RG
14:27:18	PYFA	109	+1	11	D	AI	YP	D	RG
14:27:23	ADRO	2150	0	50	D	NI	AI	F	RG
14:27:30	ISAT	6050	+50	1	F	ML	NI	D	RG
14:27:36	ADRO	2150	0	10	D	NI	YP	D	RG
14:27:36	AALI	24350	-400	6	D	PD	AK	F	RG

Dari keseluruhan perdagangan saham yang terlihat pada Fitur Live Trade, user dapat melakukan filter menjadi beberapa perdagangan saham yang hanya ingin dipantau saja sesuai dengan kode saham yang sudah dimasukkan ke dalam fitur **SELECTED QUOTE** (silahkan user melakukan klik pada menu **TRADE > SELECTED QUOTE**).

3. Stock Summary

Kresna Direct menyediakan informasi harga saham yang dapat dilihat berdasarkan kriteria **Top Gainer** (peringkat harga saham dilihat berdasarkan kenaikan harga saham di bursa), **Top Loser** (peringkat harga saham dilihat berdasarkan penurunan harga saham di bursa), **Top Freq** (peringkat harga saham dilihat berdasarkan banyaknya transaksi di Bursa), **Top Value** (peringkat harga saham dilihat berdasarkan nilai transaksi di Bursa) dan **Top Volume** (peringkat harga saham dilihat berdasarkan jumlah lot yang diperdagangkan di Bursa).

Stock	Board	Closing	Change	open	High	Low	Prev	tradedvalue	tradedvolume	tradedfreq	index	foreigner
BBRI	RG	8,700	+450	8,300	8,750	8,250	8,250	159 B	19 M	1,089	994	12 B
PTBA	RG	18,000	+600	17,400	18,050	17,400	17,400	126 B	7 M	1,303	3,130	2 B
ASII	RG	44,550	+2,650	42,400	45,000	42,400	41,900	122 B	3 M	1,096	3,190	4 B
BUMI	RG	2,275	+25	2,250	2,325	2,250	2,250	120 B	52 M	1,396	132	19 B
DOID	RG	1,080	+10	0	1,140	1,030	1,070	102 B	93 M	3,076	1,440	7 B
BMRI	RG	5,300	-50	5,300	5,400	5,250	5,350	95 B	18 M	933	785	21 B
BBTN	RG	1,420	+90	0	1,430	1,320	1,330	83 B	59 M	1,291	177	8 B
INDF	RG	3,850	+75	3,750	3,875	3,750	3,775	82 B	21 M	1,257	659	9 B
TLKM	RG	8,150	+100	8,050	8,200	8,050	8,050	60 B	7 M	918	858	20 B
ANTM	RG	2,400	0	2,425	2,450	2,400	2,400	58 B	24 M	839	1,328	10 B
PGAS	RG	4,350	+100	4,300	4,350	4,275	4,250	55 B	13 M	612	1,450	24 B
KLBF	RG	1,850	-20	1,860	1,880	1,850	1,870	51 B	27 M	633	3,608	10 B
INDY	RG	2,325	0	2,325	2,350	2,300	2,325	50 B	22 M	843	78	5 B
INCO	RG	4,700	-25	4,750	4,750	4,675	4,725	44 B	9 M	444	1,918	10 B
LPKR	RG	620	+20	610	620	600	600	39 B	64 M	1,108	150	17 B
UNTR	RG	18,600	+250	18,500	18,650	18,250	18,350	31 B	2 M	577	21,286	3 B
LSIP	RG	10,300	+500	9,800	10,350	9,800	9,800	30 B	3 M	382	531	1 B
ELTY	RG	250	+10	240	250	240	240	26 B	105 M	707	51	20 B
KDSI	RG	193	-22	0	245	190	215	25 B	109 M	7,473	48	405 M

Untuk melihat informasi data tersebut, user harus mengakses menu **TRADE > STOCK SUMMARY**. Data pada kolom tersebut dapat diurutkan nilainya secara descending maupun ascending, dengan cara melakukan double klik pada judul kolom, seperti *high*, *low*, *trade value*, *trade frequency*, dan lainnya.

Informasi data yang ditampilkan di Stock Summary sudah tersetting secara default dengan transaksi regular. Namun data transaksi regular tersebut dapat diganti dengan cara mengganti tipe perdagangan pada kolom Board Code. Misalnya data **perdagangan tunai**:

Stock Summary

Board code: TN-TUNAI

Stock	Board	Closing	Change	open	High	Low	Prev	tradedvalue	tradedvolume	tradedfreq	index	foreigner
PANR	TN	0	0	0	0	0	205	0	0	0	0	1 B
BBNI	TN	0	0	0	0	0	2,275	0	0	0	0	15 B
BTEL	TN	0	0	0	0	0	141	0	0	0	112	28 B
TCID	TN	0	0	0	0	0	7,900	0	0	0	0	201 M
KPIG	TN	0	0	0	0	0	475	0	0	0	0	4 B
BAPA	TN	0	0	0	0	0	79	0	0	0	0	650 M
IKAI	TN	0	0	0	0	0	265	0	0	0	0	654 M
SULI	TN	0	0	0	0	0	168	0	0	0	2	1 B
WICO	TN	0	0	0	0	0	50	0	0	0	0	1 B
COWL	TN	0	0	0	0	0	215	0	0	0	0	754 M
BWPT	TN	0	0	0	0	0	740	0	0	0	100	1 B
DEWA	TN	0	0	0	0	0	105	0	0	0	40	22 B
AMRT	TN	0	0	0	0	0	890	0	0	0	0	3 B
MEDC	TN	0	0	0	0	0	2,600	0	0	0	0	3 B
EXCL	TN	0	0	0	0	0	3,500	0	0	0	0	92 B
BACA	TN	0	0	0	0	0	96	0	0	0	0	4 B
PTBA	TN	0	0	0	0	0	17,400	0	0	0	2,365	2 B
BCIC-W5	TN	0	0	0	0	0	7	0	0	0	0	6 B
KDSI	RG	193	-22	0	245	190	215	25 B	109 M	7,473	48	405 M

Selain data transaksi tunai, user dapat mengganti kolom Board Code dengan tipe **perdagangan negosiasi**.

Stock Summary

Board code: NG-NEGOTIATION

Stock	Board	Closing	Change	open	High	Low	Prev	tradedvalue	tradedvolume	tradedfreq	index	foreigner
TLKM	NG	8,150	+158	0	8,200	7,500	7,992	99 B	12 M	14	858	20 B
ASII	NG	42,400	+300	0	43,150	38,875	42,100	67 B	2 M	14	3,036	4 B
BBRI	NG	8,500	+250	0	8,600	8,250	8,250	48 B	6 M	12	971	12 B
ADRO	NG	1,950	-10	0	2,025	1,180	1,960	46 B	23 M	21	177	32 B
BMRI	NG	5,500	+250	0	5,500	5,200	5,250	45 B	8 M	16	814	21 B
EXCL	NG	3,525	+50	0	3,525	3,450	3,475	33 B	9 M	9	176	9 B
BBCA	NG	5,525	-175	0	5,650	5,306	5,700	17 B	3 M	5	3,157	24 B
PGAS	NG	4,250	-10	0	4,300	4,044	4,260	12 B	3 M	7	1,416	24 B
INTP	NG	14,300	+350	0	14,500	13,850	13,950	12 B	821,000	16	572	4 B
SMCB	NG	2,051	-49	0	2,051	2,051	2,100	10 B	5 M	1	2,477	8 B
BDMN	NG	5,250	0	0	5,256	5,200	5,250	10 B	2 M	6	2	8 B
UNVR	NG	12,150	0	0	12,200	12,050	12,150	5 B	402,000	7	62,211	8 B
UNTR	NG	18,173	+23	0	18,650	18,100	18,150	5 B	259,000	10	20,797	3 B
INDF	NG	3,850	+75	0	3,850	3,775	3,775	4 B	1 M	3	659	9 B
MEDC	NG	2,580	-45	0	2,580	2,580	2,625	3 B	1 M	1	1,019	3 B
BBTN	NG	1,430	+120	0	1,430	1,360	1,310	3 B	2 M	4	178	8 B
BUMI	NG	2,300	+25	0	2,525	2,225	2,275	3 B	1 M	12	133	19 B
ANTM	NG	2,400	+50	0	2,400	2,150	2,350	3 B	1 M	5	1,328	10 B
KDSI	RG	193	-22	0	245	190	215	25 B	109 M	7,473	48	405 M

4. Stock by Broker

Kresna Direct menyediakan informasi pergerakan transaksi jual beli terhadap suatu saham yang dilakukan oleh setiap broker. Untuk melihat informasi tersebut, user dapat melakukan klik pada menu **TRADE > STOCK BY BROKER**. Kemudian masukan kode saham pada kolom stock.

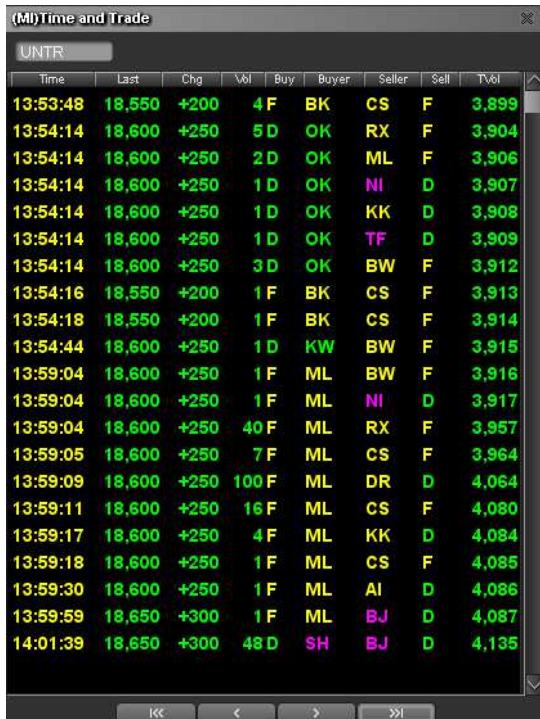
Broker	Name	BFrek	BVol	BVal	BAvg	SFrek	SVol	SVal	SAvg	NetLot	NetVal
BK	J.P. MORGAN SECURITIES IND.	126	26,238	30.17 B	2,300	1	800	920 M	2,300	25,438	29.25 B
YP	eTRADING SECURITIES	231	15,840	18.2 B	2,298	222	6,858	7.89 B	2,300	8,982	10.31 B
HD	HD Capital Tbk	57	7,386	8.49 B	2,300	2	14	16.1 M	2,300	7,372	8.48 B
CS	CREDIT SUISSE SECURITIES IND	316	16,082	18.54 B	2,306	114	9,098	10.45 B	2,296	6,984	8.1 B
KK	PHILLIP SECURITIES INDONESIA	38	4,758	5.47 B	2,299	44	1,026	1.18 B	2,300	3,732	4.29 B
KS	KRESNA GRAHA SEKURINDO Tbk.	45	3,696	4.25 B	2,300	10	1,158	1.33 B	2,294	2,538	2.92 B
LG	TRIMEGAH SECURITIES Tbk.	91	4,988	5.73 B	2,296	45	2,900	3.34 B	2,300	2,088	2.39 B
AG	DONGSUH SECURITIES	23	1,650	1.9 B	2,300	1	6	6.9 M	2,300	1,644	1.89 B
DP	DBS VICKERS SECURITIES INDONESIA	2	1,500	1.71 B	2,283	0	0	0	0	1,500	1.71 B
PD	INDO PREMIER SECURITIES	120	4,130	4.72 B	2,285	139	2,878	3.31 B	2,300	1,252	1.41 B
ZP	KIM ENG SECURITIES	20	2,362	2.72 B	2,300	24	1,148	1.32 B	2,300	1,214	1.4 B
RX	MACQUARIE CAPITAL SEC. IND.	10	1,000	1.15 B	2,300	0	0	0	0	1,000	1.15 B
LK	RECAPITAL SECURITIES	1	1,000	1.15 B	2,300	1	50	57.5 M	2,300	950	1.09 B
YJ	LAUTANDHANA SECURINDO	23	4,046	4.65 B	2,299	15	3,114	3.58 B	2,300	932	1.07 B
KI	CIPTADANA SECURITIES	12	948	1.09 B	2,309	7	222	255.3 M	2,300	726	839.28 M
CD	MEGA CAPITAL INDONESIA	25	646	742.9 M	2,300	0	0	0	0	646	742.9 M
AO	ERDIKHA ELIT SECURITAS	5	530	609.5 M	2,300	0	0	0	0	530	609.5 M
OD	DANAREKSA SEKURITAS	36	954	1.1 B	2,300	28	436	600.15 M	2,294	518	596.9 M
OK	NET SEKURITAS	5	626	719.9 M	2,300	2	114	131.1 M	2,300	512	588.8 M
AZ	SUCORINVEST CENTRAL GANI	16	530	609.5 M	2,300	2	26	29.9 M	2,300	504	579.6 M

Note:

- Broker : Kode sekuritas / broker
- Name : Nama sekuritas / broker
- B Frek : Jumlah frekuensi transaksi beli
- B Vol : Jumlah lot transaksi beli
- B Val : Nilai transaksi beli
- B Avg : Harga rata-rata transaksi beli
- S Frek : Jumlah frekuensi transaksi jual
- S Vol : Jumlah lot transaksi jual
- S Val : Nilai transaksi beli
- S Avg : Harga rata-rata transaksi jual
- Net lot : Netting lot transaksi beli dan transaksi jual
- Net val : Netting value transaksi beli dan transaksi jual

5. Time and Trade

Fitur Time and Trade berisi detail transaksi per satu jenis saham dengan periode waktu kejadian.



Time	Last	Chg	Vol	Buy	Buyer	Seller	Sell	TVol
13:53:48	18,550	+200	4 F	BK	CS	F		3,899
13:54:14	18,600	+250	5 D	OK	RX	F		3,904
13:54:14	18,600	+250	2 D	OK	ML	F		3,906
13:54:14	18,600	+250	1 D	OK	NI	D		3,907
13:54:14	18,600	+250	1 D	OK	KK	D		3,908
13:54:14	18,600	+250	1 D	OK	TF	D		3,909
13:54:14	18,600	+250	3 D	OK	BW	F		3,912
13:54:16	18,550	+200	1 F	BK	CS	F		3,913
13:54:18	18,550	+200	1 F	BK	CS	F		3,914
13:54:44	18,600	+250	1 D	KW	BW	F		3,915
13:59:04	18,600	+250	1 F	ML	BW	F		3,916
13:59:04	18,600	+250	1 F	ML	NI	D		3,917
13:59:04	18,600	+250	40 F	ML	RX	F		3,957
13:59:05	18,600	+250	7 F	ML	CS	F		3,964
13:59:09	18,600	+250	100 F	ML	DR	D		4,064
13:59:11	18,600	+250	16 F	ML	CS	F		4,080
13:59:17	18,600	+250	4 F	ML	KK	D		4,084
13:59:18	18,600	+250	1 F	ML	CS	F		4,085
13:59:30	18,600	+250	1 F	ML	AI	D		4,086
13:59:59	18,650	+300	1 F	ML	BJ	D		4,087
14:01:39	18,650	+300	48 D	SH	BJ	D		4,135

6. Foreign-Domestic Summary



Investor	NVal	BVal	SVal	TVal	NVol	BVol	SVol	BFreq	SFreq	TFreq
Domestic	58.38 B	10,129.88 B	10,188.26 B	20,318.14 B	195,496	11.29 M	11.48 M	76,147	82,889	159,036
Foreign	60.48 B	2,096.14 B	2,035.66 B	4,131.79 B	197,469	1.49 M	1.29 M	13,740	6,865	20,605

User dapat melihat rincian transaksi investor asing dan lokal di Bursa Efek Indonesia.

7. Trade Done

Trade done merupakan fitur yang menampilkan *summary* transaksi tiap saham.



Price	BLot	SLot	TLot	BFreq	SFreq	TFreq
18650	240	514	754	29	40	69
18600	624	1,030	1,654	54	113	167
18550	468	465	933	73	60	133
18500	451	509	960	120	70	190
18450	170	25	195	55	7	62
18400	140	52	192	33	15	48
18350	54	51	105	23	11	34
44600	56	74	130	2	11	13

Broker

1. Most Active Broker

Kresna Direct menyediakan fitur yang dapat digunakan untuk melihat detail informasi peringkat broker / sekuritas berdasarkan *value* (nilai transaksi), *volume* (jumlah lot), dan frekuensi (jumlah transaksi). Untuk melihat informasi tersebut, user harus mengaksesnya melalui menu **BROKER > MOST ACTIVE BROKER**.

Row	Broker	Name	TValue	TVolume	TFrek	BValue	SValue	BVolume	SVolume	BFrek	SFrek
1	YU	CIMB Securities Indonesia	15,632.64 B	5.85 B	5,909	8,088.37 B	7,544.27 B	3.02 B	2.84 B	2,879	3,030
2	KI	CIPTADANA SECURITIES	743.82 B	419.00 M	3,308	69.92 B	673.90 B	102.00 M	317.00 M	1,553	1,755
3	BK	J.P. MORGAN SECURITIES IND.	728.64 B	242.00 M	2,577	500.52 B	228.11 B	211.00 M	31.00 M	2,373	204
4	DB	DEUTSCHE SECURITIES INDONESIA	701.19 B	161.00 M	1,624	346.73 B	354.46 B	75.00 M	86.00 M	716	908
5	CS	CREDIT SUISSE SECURITIES IND	576.55 B	121.00 M	4,487	294.35 B	282.20 B	65.00 M	56.00 M	2,586	1,901
6	AK	UBS SECURITIES INDONESIA	508.49 B	178.00 M	2,983	417.03 B	91.46 B	143.00 M	35.00 M	2,876	107
7	ZP	KIM ENG SECURITIES	410.48 B	229.00 M	5,873	198.39 B	212.09 B	92.00 M	137.00 M	2,902	2,971
8	RX	MACQUARIE CAPITAL SEC. IND.	376.76 B	264.00 M	2,144	190.89 B	185.87 B	173.00 M	91.00 M	1,589	555
9	DR	OSK NUSADANA SECURITIES	340.21 B	259.00 M	6,747	160.98 B	179.23 B	137.00 M	122.00 M	3,920	2,827
10	CC	MANDIRI SEKURITAS	305.39 B	230.00 M	3,167	100.26 B	205.12 B	75.00 M	155.00 M	1,105	2,062
11	YP	eTRADING SECURITIES	287.67 B	491.00 M	18,911	133.88 B	153.79 B	239.00 M	252.00 M	8,620	10,291
12	DX	BAHANA SECURITIES	258.02 B	83.00 M	1,965	93.82 B	164.19 B	31.00 M	52.00 M	764	1,201
13	KK	PHILLIP SECURITIES INDONESIA	246.34 B	271.00 M	9,327	130.22 B	116.12 B	153.00 M	118.00 M	5,430	3,897
14	ML	MERRILL LYNCH INDONESIA	228.25 B	94.00 M	3,833	144.93 B	83.32 B	38.00 M	56.00 M	1,856	1,977
15	ML	MERRILL LYNCH INDONESIA	224.28 B	94.00 M	3,809	141.05 B	83.22 B	38.00 M	56.00 M	1,838	1,971

2. Broker by Stock

User dapat melihat fitur yang dapat menampilkan detail informasi transaksi saham yang diperdagangkan oleh broker /sekuritas dalam satu hari melalui menu **BROKER > BROKER BY STOCK**.

Stock	BVal	BLot	BAvg	SVal	SLot	SAvg	NetVal	NetLot
KLBF	10 B	5 T	1,855	4 B	10 T	1,869	5 B	6 T
ELTY	4 B	4 T	249	511 M	35 T	246	4 B	31 T
ADRO	4 B	1 T	1,999	1 B	4 T	2,009	3 B	3 T
SMGR	3 B	335	7,505	1 B	786	7,658	2 B	451
PTBA	3 B	131	17,950	1 B	290	17,957	1 B	159
TLKM	1 B	102	8,150	415 M	271	8,150	689 M	169
INTP	593 M	2	14,300	14 M	83	14,300	579 M	81
COWL	709 M	2 T	220	165 M	6 T	220	544 M	5 T
KIAS	1 B	5 T	453	1 B	6 T	454	441 M	2 T
MNCN	277 M	0	0	0	2 T	320	277 M	2 T
UNTR	297 M	5	18,500	46 M	32	18,565	251 M	27
ELSA	295 M	300	488	73 M	1 T	477	222 M	940
LSIP	203 M	0	0	0	40	10,150	203 M	40
ITMG	291 M	5	38,650	96 M	15	38,830	195 M	10
ASII	193 M	0	0	0	9	42,966	193 M	9
ANTM	238 M	40	2,418	48 M	197	2,423	190 M	157
SOBI	206 M	50	1,730	43 M	239	1,729	163 M	189
AALI	323 M	13	24,838	161 M	26	24,884	162 M	13
BBRI	162 M	0	0	0	38	8,531	162 M	38
AKPI	166 M	10	1,190	5 M	280	1,190	161 M	270
SHID	348 M	900	480	216 M	1 T	480	132 M	550
INDY	1 B	960	2,344	1 B	1 T	2,348	131 M	110
BRPT	162 M	50	1,300	32 M	250	1,300	130 M	200
INCO	149 M	10	4,737	23 M	63	4,746	126 M	53

Index

Index merupakan salah satu fitur Kresna Direct yang menampilkan detail informasi pergerakan harga saham gabungan di bursa.

1. Indices

Indeks harga saham gabungan merupakan tolak ukur kecenderungan pergerakan harga saham. User dapat melihat informasi mengenai indeks harga saham gabungan di Bursa Efek Indonesia melalui menu **INDEX > INDICES** atau dengan menekan tombol **Ctrl-I**.



Index	Value	Change	Prev	Hi	Op	Lo	TVal	TVol	TFreq	Adv	Dec	Unc
Composite Index	2,824.425	+47.124	2,777.301	2,827.090	2,777.704	2,777.704	4,092	4,365	43,496	91	65	297
		+1.697 %										

2. Index by Sector

Untuk melihat detail informasi pergerakan index per sektor, user dapat mengakses informasi tersebut melalui **INDEX > INDEX BY SECTOR**.



Name	Index	Prev	High	Low	Open
AGRI	1,950.831	1,941.511	1,953.001	1,942.54	1,942.54
AGRO	264.448	262.618	264.448	262.75	262.75
BASIC-IND	303.562	301.293	305.512	301.6	301.6
BISNIS-27	266.346	262.618	267.746	262.75	262.75
COMPOSITE	2,862.855	2,829.996	2,874.43	2,831.031	2,831.031
CONSUMER	746.452	742.758	748.371	743.495	743.495
DBX	414.059	413.994	416.154	413.602	413.994
FINANCE	357.074	351.198	358.471	353.366	353.366
INFRASTRUC	712.079	707.342	716.389	707.603	707.603
JII	460.211	454.709	464.167	455.067	455.067
KOMPAS100	690.651	682.287	694.125	682.572	682.572
LQ45	557.49	550.38	560.665	550.638	550.638
MANUFACTUR	614.817	605.461	619.024	606.264	606.264
MBX	819.926	809.384	823.143	809.717	809.717
MINING	2,471.095	2,465.967	2,494.937	2,464.971	2,466.514
MISC-IND	766.011	741.267	777.967	743.473	744.14
PEFINDO25	225.415	224.587	225.535	224.343	224.587
PROPERTY	171.608	170.798	172.471	170.594	170.594
SRI-KEHATI	164.9	162.458	165.732	162.554	162.554
TRADE	336.079	330.635	337.385	332.051	332.051

3. Regional Index

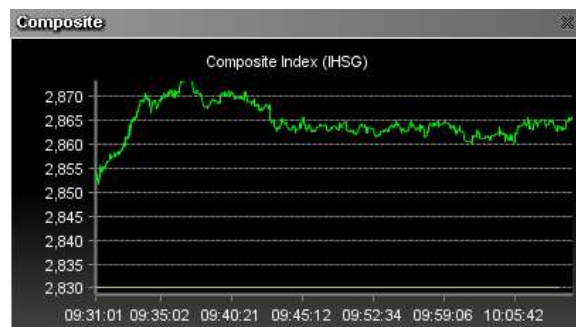
Code	Name	Last	Change	Change(%)
AEX	AEX General Amsterdam	351.44	7.22	2.1
AORD	All Ordinaries Australia	4,925.9	32.8	0.67
ATX	ATX Vienna	2,658.3	24.3	0.92
BFX	EURONEXT BEL-20 Brussels	2,680.56	32.1	1.21
BSESN	BSE 30 Bombay	17,692.62	0	0
BVSP	IBOVESPA Sao Paolo	71,136.344	764.8	1.09
DJI	Dow Jones Industrial Average	10,927.07	70.44	0.65
FCHI	CAC 40 Paris	4,034.23	60.22	1.52
FTSE	FTSE 100 London	5,744.89	65.25	1.15
GDAXI	DAX XETRA	6,235.56	82.01	1.33
GSPC	S&P 500 Index	1,178.1	8.67	0.74

Selain pergerakan indeks di Bursa Efek Indonesia, Kresna Direct juga menampilkan pergerakan index di bursa asing. Data pergerakan indeks di bursa asing dapat ditampilkan melalui menu **INDEX > REGIONAL INDEX**.

Chart

1. Composite

Index harga saham gabungan (IHSG) di Bursa Efek Indonesia dapat ditampilkan oleh Kresna Direct secara real time melalui bentuk grafik. Untuk melihat data chart tersebut, user harus mengakses pada menu **CHART > COMPOSITE**. Pergerakan indeks tersebut hanya dapat ditampilkan secara intraday saja.



2. Technical Chart

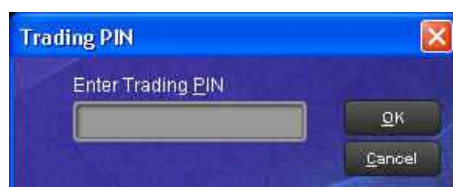
Fitur technical chart menampilkan informasi harga saham dan volume dalam bentuk grafik selama periode waktu tertentu. User dapat melihat pergerakan harga saham dari sejak tanggal listing suatu saham, dengan cara memasukkan tanggal pada kolom periode yang telah disediakan. Selain itu, Kresna Direct juga menyediakan beberapa indikator untuk mempermudah user dalam menganalisa pergerakan harga saham, seperti MACD, RSI, dan Stochastic.



Transaction

1. Login trading, Logout trading, dan Change password

Sebelum melakukan transaksi online melalui aplikasi Kresna Direct, user harus melakukan login trading terlebih dahulu. User dapat melakukan login trading melalui menu **TRANSACTION > LOGIN TRADING**. Kemudian user harus memasukkan pin trading default yang telah diberikan pada saat melakukan registrasi dan klik **“OK”**.



Ketika user sudah tidak ingin melakukan transaksi, diharapkan melakukan logout trading yang dapat dilakukan dengan klik pada menu **TRANSACTION > LOGOUT TRADING**.

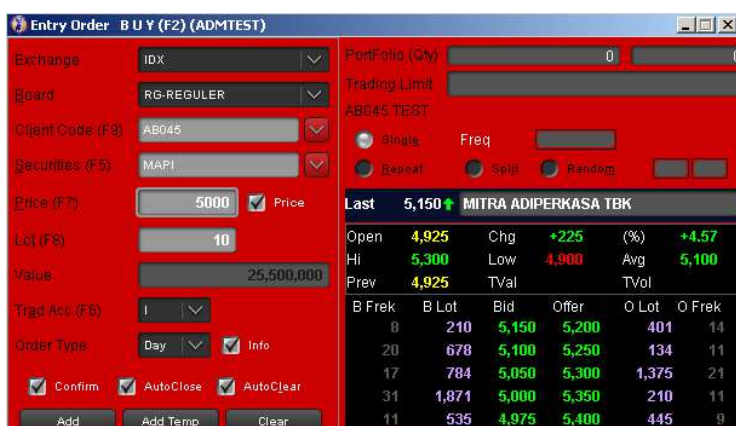
Dalam menjaga kerahasiaan account, user diharapkan mengganti PIN Trading default yang diberikan pada saat pertama kali melakukan registrasi. Pergantian PIN Trading dapat dilakukan dengan mengakses menu

TRANSACTION > CHANGE PIN TRADING. PIN Trading dapat diganti dengan kriteria maximal memiliki 6 karakter *numeric*.



2. Buy

Menu Buy dapat diakses melalui menu **TRANSACTION > BUY** atau dengan menekan tombol **F2**. Selain dengan cara tersebut, menu buy dapat diakses dengan cara yang lebih cepat, yaitu dengan cara double klik pada penawaran harga bid / offer di menu order quote.



Dalam melakukan order BUY, silahkan masukan kode saham pada kolom **SECURITIES**, harga pada kolom **PRICE**, dan jumlah lot pada kolom **LOT**. Kemudian klik pada **ADD** untuk memasukan order ke Bursa.

Pada menu BUY, user dapat melakukan Order Temporary dengan cara meng-klik pada kotak **ADD TEMP**. Order temporary merupakan draft order yang dilakukan oleh user, sehingga order yang telah dilakukan tidak akan

terkirim ke Bursa, melainkan hanya disimpan di dalam server. Namun Order temporary tersebut akan terkirim ke Bursa pada sesi berikutnya (Sesi 1 bila order temporary diinput pada jam market Pre Opening atau Sesi 2 bila order temporary diinput pada Sesi 1 atau jam break market pada siang hari) atau dapat dilakukan dengan cara melakukan klik kanan Order Temporary pada menu Order List dan pilih **SEND**.

Aplikasi Kresna Direct juga menyediakan fasilitas kepada user untuk melakukan order dengan masa berlaku per hari (DAY) atau per sesi (SESSION). Apabila user ingin melakukan order yang dapat berlaku dalam satu hari Bursa, user dapat memilih **DAY** pada kolom **ORDER TYPE** di form BUY. Sedangkan user yang memilih **SESSION** pada kolom **ORDER TYPE**, order yang dilakukan oleh user sudah tidak akan berlaku (withdraw) pada sesi perdagangan Bursa selanjutnya.

Keterangan:

Check List pada **PRICE** : menampilkan harga Best Bid terkini pada kolom harga di menu BUY

Check list pada **INFO** : menampilkan kotak order quote (antrian bid / offer) pada sebelah kanan bawah menu BUY.

Check list pada **CONFIRM** : menampilkan konfirmasi transaksi terhadap order yang telah diinput sebelum masuk ke antrian perdagangan di Bursa.

Check list pada **AUTO CLOSE** : shortcut untuk menutup tampilan menu BUY secara otomatis setelah melakukan order.

Check list pada **AUTO CLEAR** : shortcut untuk membersihkan field kolom menu BUY setelah user melakukan transaksi

Klik **SINGLE** : Order yang masuk ke Bursa merupakan single order (1 order)

Klik **REPEAT** : Order yang masuk ke Bursa merupakan multiple order dengan jumlah frekuensi yang ditentukan oleh user pada kolom yang telah tersedia

Klik **SPLIT** : Order yang masuk ke Bursa merupakan pecahan dari jumlah lot yang telah dimasukan pada kolom Lot (jumlah pecahan lot disesuaikan dengan jumlah frekuensi yang dimasukan user).

Klik **RANDOM** : Jumlah lot yang masuk ke Bursa dapat bervariasi sesuai dengan jumlah lot dan jumlah frekuensi transaksi yang ingin ditransaksikan oleh user.

3. Sell

Menu Sell dapat diakses melalui menu **TRANSACTION > SELL** atau dengan menekan tombol **F4**. Selain dengan cara tersebut, menu sell dapat diakses dengan cara yang lebih cepat, yaitu dengan cara double klik pada penawaran harga bid / offer di menu order quote.

Dalam melakukan order SELL, silahkan masukan kode saham pada kolom **SECURITIES**, harga di kolom **PRICE**, dan jumlah lot pada kolom **LOT**. Kemudian klik pada **ADD** untuk memasukan order ke Bursa.

Pada menu Sell, user dapat melakukan Order Temporary dengan cara meng-klik pada kotak **ADD TEMP**. Order temporary merupakan draft order yang dilakukan oleh user, sehingga order yang telah dilakukan tidak akan terkirim ke Bursa, melainkan hanya disimpan di dalam server trading. Namun Order temporary tersebut akan terkirim ke Bursa pada sesi berikutnya (Sesi 1 bila order temporary diinput pada jam market Pre Opening atau

Sesi 2 bila order temporary diinput pada Sesi 1 atau jam break market pada siang hari) atau dapat dilakukan dengan cara melakukan klik kanan Order Temporary pada menu Order List dan pilih **SEND**.

Aplikasi Kresna Direct juga menyediakan fasilitas kepada user untuk melakukan order dengan masa berlaku per hari (DAY) atau per sesi (SESSION). Apabila user ingin melakukan order yang dapat berlaku dalam satu hari Bursa, user dapat memilih **DAY** pada kolom **ORDER TYPE** di form SELL. Sedangkan user yang memilih **SESSION** pada kolom **ORDER TYPE**, order yang dilakukan oleh user sudah tidak akan berlaku (withdraw) pada sesi perdagangan Bursa selanjutnya.

PT INDO TAMBANG RAYA MEGAH TBK						
ITMG	Last	44,550				
Open	44,400	Chg	0	(%)	0	
Hi	45,000	Low	44,350	Avg	44,675	
Prev	44,550	TVal	17,52 B	TVol	784	
B Frek	B Lot	Bid	Offer	O Lot	O Frek	
4	19	44,500	44,550	7	3	
1	5	44,450	44,600			
4	15	44,400	44,650			
6	24	44,350	44,700			
2	2	44,300	44,750			

Entry Order SELL (F4) (ADMTEST)	
Exchange	IDX
Board	RG-REGULER
Client Code (F9)	AB045
Securities (F5)	ITMG
Price (F7)	44600 <input checked="" type="checkbox"/> Price
Lot (F8)	2
Value	44,550,000
Trad Acc (F6)	I
Order Type	Day <input checked="" type="checkbox"/> Info
<input checked="" type="checkbox"/> Confirm <input checked="" type="checkbox"/> AutoClose <input checked="" type="checkbox"/> AutoClear	
<input type="button" value="Add"/> <input type="button" value="Add Temp"/> <input type="button" value="Clear"/>	

PT INDO TAMBANG RAYA MEGAH TBK						
Last	44,550					
Open	44,400	Chg	0	(%)	0	
Hi	45,000	Low	44,350	Avg	44,675	
Prev	44,550	TVal		TVol		
B Frek	B Lot	Bid	Offer	O Lot	O Frek	
4	19	44,500	44,550	7	3	
1	5	44,450	44,600	13	5	
4	15	44,400	44,650	35	4	
6	24	44,350	44,700	17	5	
2	2	44,300	44,750	33	5	

Order Confirmation			
ORDER SELL			
Client	AB045	Stock	ITMG
Trading Acc.	I	Price	44,600
Board code	RG-REGULER	Lot	2 lot(s)
Exchange	IDX	Value	44,600,000
Ord Type	Single		
<input type="button" value="OK"/> <input type="button" value="Cancel"/>			

Keterangan:

- Check List pada **PRICE** : menampilkan harga Best Offer terkini pada kolom harga di menu SELL
- Check list pada **INFO** : menampilkan kotak order quote (antrian bid / offer) pada sebelah kanan bawah menu SELL.
- Check list pada **CONFIRM** : menampilkan konfirmasi transaksi terhadap order yang telah diinput sebelum masuk ke antrian perdagangan di Bursa.
- Check list pada **AUTO CLOSE** : shortcut untuk menutup tampilan menu SELL secara otomatis setelah melakukan order.
- Check list pada **AUTO CLEAR** : shortcut untuk membersihkan field kolom menu SELL setelah user melakukan transaksi
- Klik **SINGLE** : Order yang masuk ke Bursa merupakan single order (1 order)
- Klik **REPEAT** : Order yang masuk ke Bursa merupakan multiple order dengan jumlah frekuensi yang ditentukan oleh user pada kolom yang telah tersedia

Klik **SPLIT** : Order yang masuk ke Bursa merupakan pecahan dari jumlah lot yang telah dimasukan pada kolom Lot (jumlah pecahan lot disesuaikan dengan jumlah frekuensi yang dimasukan user).

Klik **RANDOM** : Jumlah lot yang masuk ke Bursa dapat bervariasi sesuai dengan jumlah lot dan jumlah frekuensi transaksi yang ingin ditransaksikan oleh user.

Order List

Menu Order list menampilkan transaksi order yang dilakukan user, beserta detail status transaksinya di Bursa.

Order List(ADM02) (open value: 0) (rows: 9)(Lot:Order=12.0:Bal=0.0:Done=12.0)											
Order ID	Client Code ▲ B...	Securit...	Price	Lot	Bal. Lot	Done Lot	Status ...	Value	Order Time	Board	
110812;EQ002;6	EQ002	B KREN	700	4	4	0 W		1,400,000	14:34:05	RG	
110812;EQ002;5	EQ002	B KREN	750	5	0	5 DONE		1,875,000	10:39:13	RG	
110812;EQ002;4	EQ002	B ANTM	1,980	4	0	4 DONE		3,960,000	10:33:40	RG	
110812;EQ002;3	EQ002	B PGAS	3,375	3	0	3 DONE		5,062,500	10:30:35	RG	
110812;EQ002;2	EQ002	B TLKM	7,250	2	2	0 W		7,250,000	10:16:52	RG	
110812;EQ002;1	EQ002	B CPIN	2,525	2	2	0 W		2,525,000	10:16:08	RG	
110812;EQ002;9	EQ002	S PGAS	3,400	1	1	0 W		1,700,000	14:52:56	RG	
110812;EQ002;8	EQ002	S KREN	770	1	1	0 W		385,000	14:52:22	RG	
110812;EQ002;7	EQ002	S ANTM	1,980	1	1	0 W		990,000	14:51:57	RG	

Note:

- Order ID : Nomor order transaksi
- Client Code : Kode nasabah
- B/S : Tipe transaksi
- Securities : Kode saham
- Price : Harga order yang dimasukan oleh user
- Lot : Jumlah lot yang dimasukan oleh user
- Bal. Lot : Jumlah lot yang belum terealisasi di Bursa
- Done Lot : Total jumlah lot yang telah terealisasi di Bursa
- Status : Keterangan status order user
- Value : Nilai transaksi yang dilakukan oleh user
- Order time : Waktu penginputan order yang dilakukan oleh user
- Board : Papan Perdagangan

Keterangan status order:

- T : Temporary order merupakan order transaksi user yang bersifat sementara, sehingga belum dikirimkan ke Bursa (dapat dikarenakan jam trading Bursa belum dimulai atau menggunakan menu "ADD TEMPORARY" pada form buy/sell)
- R : Reject order merupakan transaksi user yang ditolak oleh Bursa
- DONE : Transaksi user yang telah terealisasi di Bursa
- APR : Temporary approved merupakan transaksi user yang belum dikirimkan ke Bursa karena adanya hambatan dalam proses internal (order over limit). Status order APR dapat diapproved menjadi Open sesuai dengan persetujuan dari manajemen.
- U : Unapproved order merupakan transaksi user yang ditolak dari internal

- A : Amend order merupakan instruksi perubahan transaksi dalam bentuk perubahan harga atau jumlah lot yang telah berhasil dilakukan
- ARNO : Amend request merupakan instruksi perubahan transaksi dalam bentuk perubahan harga atau jumlah lot yang masih dalam proses pengiriman ke Bursa
- AC : Amend cancel merupakan instruksi perubahan order dalam bentuk harga atau jumlah lot yang tidak dapat disetujui oleh Bursa.
- W : Withdraw order merupakan instruksi pembatalan transaksi user
- WR : Withdraw request merupakan instruksi pembatalan transaksi user yang masih dalam proses pengiriman ke Bursa
- O : Open order merupakan transaksi user yang masih belum terealisasi di Bursa
- OR : Order request merupakan transaksi user yang masih dalam proses pengiriman ke Bursa

4. Amend / Withdraw



Order List(ADMTEST) (open value: 54,375,000) (rows: 2)(Lot:Order=5.0:Bal=5.0:Done=0.0)

Order ID	Client Code	B/S	Securities ...	Price	Lot	Bal. Lot	Done Lot	Status...	Value	Order Time	Board
110815;EQP811;3	EQP811	B	AALI	21,750	5	5	0	O			RG
110815;AB045;1	AB045	B	KKGI	6,350	5	5	0	U			RG

Context menu options: Withdraw, Withdraw (direct), Amend, Filter, Quick Filter, Clear Filter, Properties

Transaksi dengan status O (OPEN) dapat dibatalkan atau diubah jumlah lot dan harganya selama transaksi tersebut belum terlaksana di Bursa. Untuk membatalkan transaksi, user dapat memilih withdraw pada menu yang tersedia, sedangkan untuk melakukan perubahan transaksi dalam bentuk jumlah lot maupun harga, user dapat memilih amend.

Prosedur AMEND : Klik **KANAN** pada transaksi saham yang mau diubah jumlah lot / harganya pada menu **ORDER LIST** dan pilih **AMEND**. Silahkan masukan jumlah lot atau harga yang baru, kemudian klik **OK**.

Prosedur WITHDRAW : Klik **KANAN** pada transaksi saham yang mau dibatalkan dan pilih **WITHDRAW** atau **WITHDRAW (direct)**.

- Withdraw : instruksi pembatalan transaksi dengan konfirmasi sebelum instruksi tersebut dikirim ke Bursa
- Withdraw (direct) : instruksi pembatalan transaksi tanpa adanya konfirmasi sebelum instruksi tersebut dikirim ke Bursa

5. Customer information

Kresna Direct menyediakan detail informasi mengenai account user, seperti posisi cash dan saham.

Customer Information(ADM02)													
Client Code		EQ002		View		Synchronize		Print		Hide Detail		Hide addr	
Name		EQ002 TEST		Sub Acc. (KSEI)		EQ002							
Email				Handphone									
Phone				Fax									
Address		ADDRES EQ002		Status		ACTIVE							
Branch		JKT		Cust Type		Reguler							
SalesID		ADM02		SID		123456789012345							
Credit Limit		0		Buy		Buy + Cap		Sell					
Initial Ratio (%)		50		Open		750,000		0					
Force Sell Ratio (%)		65		Trade		1,000,375		0					
Bo Cash		278,757,500		Stock									
Debet		0		In		0		In+cap		0		Out	
Credit		0		MarketValue(cap)		72,700,450		Force Sell		0			
Total Cash		278,757,500		MarketValue		100,217,500		Margin Call		0			
Current Cash		272,055,000		Trading Limit		272,055,000		Ratio (%)		0			
Cash in Hand		273,555,000						RatioMkt(%)		0			
Securities...	Avg ...	Lot	Vol Buy Open	Vol Buy Done	Vol Sell Open	Vol Sell Done	Last Price	Value	Value In Cap	GainLoss			
DEWA	99.14	105	0	0	0	0	93	4,882,500	2,441,250	(322,350)			
BIPI	101	30	15,000	15,000	0	0	101	3,030,000	1,515,000	0			
ELTY	145.5	20	0	0	0	0	134	1,340,000	1,340,000	(115,000)			
GDST	195	15	0	0	0	0	159	1,192,500	596,250	(270,000)			
ENRG	187.18	55	0	0	0	0	174	4,785,000	334,950	(362,450)			
MDLN	348.41	95	0	0	0	0	300	14,250,000	5,700,000	(2,299,475)			
BKSL	295	35	0	12,500	0	0	300	5,250,000	472,500	87,500			
ASRI	422.5	30	0	0	0	0	425	6,375,000	6,375,000	37,500			
POLY	624.99	20	0	0	0	0	570	5,700,000	513,000	(549,900)			
KREN	750	10	0	0	0	0	720	3,600,000	3,600,000	(150,000)			

Note:

- Client code : Nomor nasabah user yang berada pada rekening Kresna Securities
- View : Menu untuk memperlihatkan data pribadi user
- Synchronize : Sinkronisasi data portfolio ke server
- Print : Menu untuk melakukan *print out* data portfolio user
- Hide Detail/Unhide Detail : Menu untuk menghilangkan dan menampilkan kolom 2, 3, 4, 5, dan 6
- Hide addr/Unhide addr : Menu untuk menghilangkan dan menampilkan kolom 1

Bagian 1:

Berisi data pribadi user

Bagian 2:

- Credit limit : Batas transaksi maksimal yang dapat dipergunakan oleh user untuk account margin
- Initial ratio (%) : Batas hutang yang harus dimaintain oleh user
- Force Sell Ratio (%) : Batas hutang account user yang akan dilakukan force sell

Bagian 3:

- Buy Open : Nilai transaksi beli yang belum terealisasi di Bursa
- Buy Trade : Nilai transaksi beli yang sudah terealisasi di Bursa

Buy + Cap open	: Nilai transaksi beli berdasarkan capping yang belum terealisasi di Bursa
Buy + Cap trade	: Nilai transaksi beli berdasarkan capping yang sudah terealisasi di Bursa
Sell Open	: Nilai transaksi jual yang belum terealisasi di Bursa
Sell trade	: Nilai transaksi jual yang sudah terealisasi di Bursa
Bagian 4:	
Bo cash	: Jumlah cash yang tersedia di account user sebelum adanya penambahan nominal yang diakibatkan setoran dana atau pengurangan nominal yang diakibatkan penarikan dana yang dilakukan pada hari tersebut. Bo cash juga merupakan status cash sebelum dilakukannya transaksi yang telah terealisasi pada hari tersebut
Debet	: Nilai nominal penarikan dana yang dilakukan oleh user
Credit	: Nilai nominal setoran dana yang dilakukan oleh user
Total Cash	: Posisi cash yang tersedia di account user setelah adanya penambahan nominal yang diakibatkan setoran dana atau pengurangan nominal yang diakibatkan penarikan dana yang dilakukan pada hari tersebut
Current Cash	: Jumlah cash yang tersedia di portfolio user apabila transaksi beli yang dilakukannya telah terealisasi di Bursa
Cash in Hand	: Jumlah cash yang tersedia di portfolio user setelah transaksi beli dan jual yang dilakukannya sudah terealisasi di Bursa
Bagian 5:	
Stock in	: Total nilai perpindahan saham yang dilakukan user dari sekuritas lain ke portfolio user di Kresna Securities
Stock in + Cap	: Total nilai perpindahan saham yang dilakukan user dari sekuritas lain ke portfolio user di Kresna Securities berdasarkan <i>capping</i>
Stock out	: Total nilai perpindahan saham yang dilakukan user dari portfolio user di Kresna Securities ke sekuritas lain
Bagian 6:	
Market Value (cap)	: Nilai saham yang dimiliki user berdasarkan <i>capping</i>
Market Value	: Nilai saham yang dimiliki user berdasarkan harga market
Trading limit	: Batas nominal yang dapat digunakan oleh user untuk transaksi beli
Force Sell	: Nilai nominal jatuh tempo yang akan diforce sell
Margin call	: Nilai nominal yang harus segera dilunasi untuk menutupi jatuh tempo margin
Ratio (%)	: Nilai posisi ratio portfolio user berdasarkan <i>capping</i>
Ratio Mkt (%)	: Nilai posisi ratio portfolio user berdasarkan nilai market di Bursa
Bagian 7:	
Securities code	: Kode saham
Avg price	: Harga rata-rata saham yang dimiliki oleh user
Lot	: Jumlah lot saham yang dimiliki user dan dapat digunakan untuk transaksi
Vol Buy Open	: Jumlah lembar saham order beli user
Vol Buy Done	: Jumlah lembar saham order beli user yang sudah terealisasi di Bursa
Vol Sell Open	: Jumlah lembar saham order jual user
Vol Sell Done	: Jumlah lembar saham order jual user yang sudah terealisasi di Bursa
Last price	: Harga saham terkini di Bursa

Value : Nilai nominal saham yang dimiliki oleh user di Bursa
 Value in Cap : Nilai nominal saham berdasarkan *capping* yang dimiliki oleh user
 GainLoss : Proyeksi keuntungan / kerugian saham yang dimiliki oleh user berdasarkan harga terkini di Bursa

Report



Menu report berisikan konfirmasi transaksi yang sudah dilakukan oleh user. Dari aplikasi report, user dapat melihat kewajiban jatuh tempo transaksi yang sudah dilakukannya.

Tools

Pivot calculator

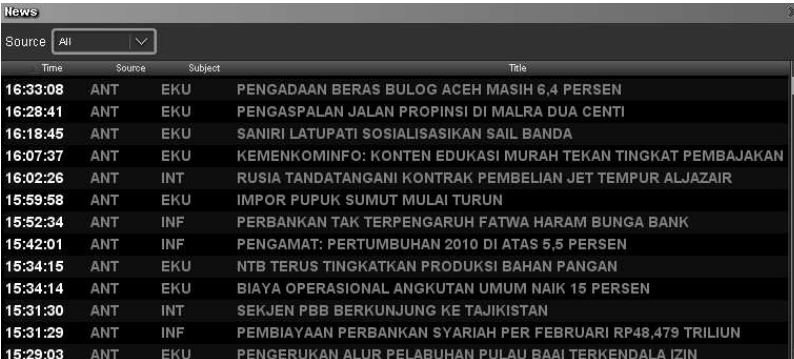


Dalam memudahkan user melakukan analisa secara teknikal, Kresna Direct menyediakan menu pivot calculator. Pivot calculator berfungsi membantu user menemukan titik *support* dan *resistance* suatu saham. Untuk menggunakan menu pivot calculator, user harus memasukan harga tertinggi, harga terendah, dan harga penutupan pada transaksi hari sebelumnya, sehingga angka pivot dapat dikalkulasikan.

Info

News

Aplikasi Kresna Direct dilengkapi oleh berita-berita ekonomi atau informasi mengenai corporate action saham di bursa. User dapat melihat informasi tersebut dengan cara mengakses menu **INFO > NEWS**. Kemudian user harus melakukan double klik pada *title* berita yang ingin ditampilkan.





Corporate Action

Criteria: current date submit

No.	Issuer	Sec Code	Sec Name	Type Of CA	Cum Date	Recording Date	Distribution Date	Exercise Ratio	Exercise Instrument	Proceed Ratio	Proceed Instrumen
1	PEMERINTAH REPUBLIK INDONESIA	ORI004	OBLIGASI NEGARA REPUBLIK INDONESIA SERI ORI004	REDEMPTION	20120306	20120309	20120312	1000000.0000	ORI004	1000000.0000	IDR
			PELUANASAN 100% OBLIGASI NEGARA REPUBLIK INDONESIA SERI ORI004								
2	PANIH SEKURITAS Tbk, PT	PANS03	OBLIGASI PANIH SEKURITAS III TAHUN 2007	INTEREST	20120306	20120309	20120315	1000000.0000	PANS03	29375.0000	IDR
			Data CA atas pembayaran bunga OBLIGASI PANIH SEKURITAS III TAHUN 2007 Tingkat bunga : 11.75 % p.a Pembayaran ke : 19 (SEMBILAN BELAS) Frek pembayaran : TRIWULAH								
3	VERENA MULTI FINANCE Tbk, PT	VRNA01XXMF	MTN I VERENA MULTI FINANCE TAHUN 2011	INTEREST	20120306	20120309	20120315	1000000.0000	VRNA01XXMF	27500.0000	IDR
			Data CA atas pembayaran bunga MTN I VERENA MULTI FINANCE TAHUN 2011 Tingkat bunga : 11 % p.a Pembayaran ke : 01 (SATU) Frek pembayaran : TRIWULAH								
4	KIK-EBA DANAREKSA SMF I KPR BTN	DSMF01	EFEK BERAGUN ASET DANAREKSA SMF I -BTN KELAS A	MANDATORY CONVERSION	20120306	20120309	20120312	38730288072.0000	DSMF01	33372187076.0000	DSMF01
			AMORTISASI KE-11 EFEK BERAGUN ASET DANAREKSA SMF I -BTN KELAS A TO BE CONFIRMED								
5	SMARTFREN TELECOM Tbk, PT	FREN01	OBLIGASI I MOBILE-8 TELECOM TAHUN 2007	INTEREST	20120306	20120309	20120315	1000000.0000	FREN01	20000.0000	IDR
			Data CA atas pembayaran bunga OBLIGASI I MOBILE-8 TELECOM TAHUN 2007 Tingkat bunga : 8 % p.a Pembayaran ke : 20 (DUA PULUH) Frek pembayaran : TRIWULAH								

Menu Corporate Action menampilkan informasi mengenai aksi korporasi dalam bentuk saham, tunai maupun obligasi dari seluruh emiten yang terdaftar di bursa dengan detail informasi yang dimilikinya. User dapat melihat aksi korporasi dengan menentukan periode waktu berdasarkan 'current date', 'this month', 'this year', 'last year', dan 'all time'.

Company Profile

Informasi di dalam menu company profile berisi mengenai historikal data tanggal berdirinya emiten tersebut, dengan posisi direksi dan nama pemegang saham.

CompanyProfile

Company BUMI Go

Company Profile - (Powered by PT. Kresna Graha Sekurindo Tbk.- (c) 2011)

BUMI (BUMI RESOURCES TBK)

Alamat Kantor
Bakrie Tower, Lt. 12 Complex Rasuna Epicentrum Jl, Jakarta

Telepon (021) 57942080, Fax (021) 57942070

Berdiri 1973-06-26

Email dileep@bumiresources.com

NPKP

Klasifikasi Hotel dan Parawisata

Sub Sector COAL MINING

Main Business	Penambangan batu bara	Harga Perdana	4,500.00
Status	Company Listing	Modal Dasar	396,000,000,000.00
No. NPWP	01.122.101.7-054.0	Modal Disetor	9,702,000,000,000.00
Website	http://www.bumiresources.com	Board	Pengembangan
Listing date	1990-07-30	BAE	FICOMINDO BUANA REGISTRAR

Management

Jabatan	Nama	Tanggal Menjabat
Komisaris	KUSUMO MARTOREDJO	
Komisaris	SULAIMAN ZUDHI PANE	
Komisaris	NALINKANT RATHOD	
Komisaris	JAY ABDULLAH ALATAS	
Komisaris	Anton Setianto Soedarsono	
Komisaris Utama (Independe	SURYO B. SULISTO	
Komisaris (Independen)	FUAD HASAN	

Fundamental

Fundamental

Company ASII Go

Fundamental

Description	ASII		
	9M2011	2010F	2009F
Earning Per Share	3,320	3,549	2,480
Price Earning Ratio	23.51	15.37	13.99
Book Value Per Share	13,805.85	12,180.26	9,854.37
Price Book Value	5.65	4.48	3.52
Return Of Asset (in percent)	10.23	14.24	11.83
Return Of Equity (in percent)	25.55	32.21	27.52
Enterprise Value/EBITDA	17.41	13.21	9.87
Debt/Equity	77.82	54.08	44.8
Debt/Total CAP	38.1	35.1	30.94
Debt/EBITDA	2.52	1.65	1.33
EBITDA/Interest Expense	34.83	39.86	33.96

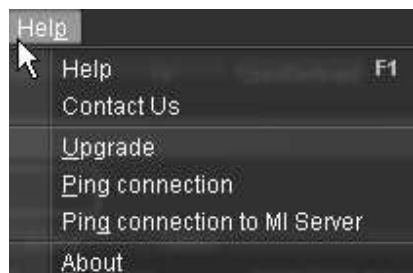
Dengan adanya menu Fundamental, user dapat melakukan analisa secara fundamental terhadap suatu emiten. Data yang berada pada menu fundamental tersebut merupakan cerminan dari laporan keuangan yang sudah dipublikasikan oleh emiten.

Compare Fundamental

Description	TLKM		ISAT		EXCL	
	9M2011	2010F	9M2011	2010F	9M2011	2010F
Earning Per Share	427.03	586.54	182.56	119.1	257	340
Price Earning Ratio	16.16	13.55	29.58	45.34	18	15.59
Book Value Per Share	2,336.18	2,258.26	3,408.27	3,285.03	1,530.7	1,376.95
Price Book Value	2.95	3.52	1.58	1.64	3.02	3.85
Return Of Asset (in percent)	8.42	11.68	1.92	1.2	7.8	10.58
Return Of Equity (in percent)	18.56	27.78	5.46	3.61	17.64	28.18
Enterprise Value/EBITDA	6.39	5.08	6.84	5.36	7.42	5.94
Debt/Equity	39.3	39.02	116.86	131.95	71.24	86.89
Debt/Total CAP	23.67	28.07	53.33	56.89	41.6	46.49
Debt/EBITDA	0.68	0.62	3.03	2.49	1.34	1.1
EBITDA/Interest Expense	22.03	18.46	5.26	4.45	11.78	10.96

User dapat melakukan perbandingan analisa fundamental antara beberapa emiten sehingga dapat lebih optimal dalam melakukan investasi terhadap berbagai emiten di pasar modal.

Help



Menu **HELP** dalam aplikasi Kresna Direct menyediakan fasilitas upgrade version untuk memperbaharui versi aplikasi Kresna Direct yang sebelumnya telah dimiliki oleh user. User dapat melakukan klik pada menu **UPGRADE** dan aplikasi Kresna Direct yang berada di PC atau laptop akan segera terupdate secara otomatis.